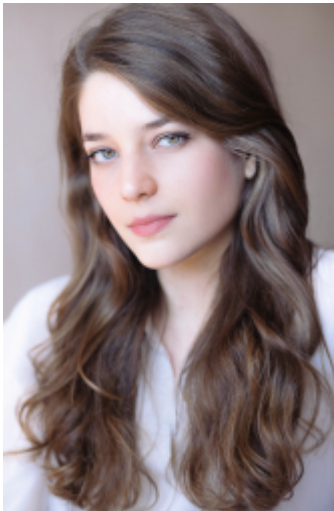




L'AMEPRÉSARIO★  
62 RUE DES VIGNES  
75016, PARIS  
FRANCE

★ IRENE MENENDEZ 🦋  
AUTEUR



## AUTEUR

### COURT METRAGE

#### 2021 **THE WATERFOWL EYESIGHT**

Réal : Irène Menendez et Jeff El-Eini - Produit par Be True Productions

#### 2018 **THE ART OF SAYING GOODBYE**

Réal : Erika Sanz - Produit par Be True Productions

#### 2015 **MARCELINE BLURR**

Réal : Nadia Mata - Produit par Be True Productions

### LONG MÉTRAGE

#### 2015 **PERSONAL BELONGINGS** (en cours d'écriture)

Co-écrit avec Jeff El-Eini

### ARTISTE INTERPRÈTE

### CINÉMA

### LONG MÉTRAGE

#### 2015 **WEDDING IN NEW YORK**

Réal : Albert Ponte

#### 2010 **CAMPAMENTO FLIPY**

Réal : Rafa Parbus

### TÉLÉVISION

#### 2016 **BEA Y MARA**

Réal : Inès de Leon - Saison 1: Ep:01, 02, 03, 04

#### 2015 **SMASH** NBC

Réal : Mimi Leder

#### 2012 **DIXIRES**

Réal : Sofia Castanon

### THÉÂTRE

#### 2013 **THE TRUE HISTORY OF THE TRAGIC LIFE AND TRIUMPHANT DEATH OF JULIA PASTRANA**

Rôle : Julia Pastrana - The Brick Theatre, New York

#### 2011 **LES FEMMES SAVANTES**

L'AMEPRÉSARIO★  
62 RUE DES VIGNES  
75016, PARIS  
FRANCE

CHRISTELLE GRAILLOT 🦋  
+33 6 13 90 34 17



**L'AMEPRÉSARIO**★  
62 RUE DES VIGNES  
75016, PARIS  
FRANCE

★ **IRENE MENENDEZ** 🦋  
AUTEUR

Rôle : Armande - Teatro Filarmonica, Oviedo

#### **COURT-METRAGE**

2018 **THE ART OF SAYING GOODBYE**

Réal : Erika Sanz

2015 **MARCELINE BLUUR**

Réal : Nadia Mata

2012 **FISHNET**

Réal : Van Velvet

#### **CLIP VIDÉO**

**TODAS TUS AMIGAS, LA CAZA AZUL** Elephant Records

**DANCE IT AWAY** Javalina Music

**NUEVO FUTURO** Elephant Records

#### **FORMATION**

**JOHN STRASBERG ACTING STUDIO NYC**

**DAVID ROTENBERG** Advance Training - LA

**CRISTINA ROTA MADRID**

**CARMEN ROCHE MUSICAL THEATRE STUDIO MADRID**

**SCHINCA MOVEMENT AND PHYSICAL EXPRESSION STUDIO MADRID**

**PERIDANCE CAPECIO DANSE CENTER NYC**

**MARIA BELTRAN VOICE STUDIO MADRID**

#### **LANGUES**

ESPAGNOL: Maternelle

FRANCAIS & ANGLAIS: Bilingue

ITALIEN: Courant

**L'AMEPRÉSARIO**★  
62 RUE DES VIGNES  
75016, PARIS  
FRANCE

**CHRISTELLE GRAILLOT** 🦋  
+33 6 13 90 34 17